

TONONE

BELLA



Scan the QR code to download the manual in other languages.

NL

ENG

DE

FR

IT

ES

Assemblage instructies Assembly instructions



Pendant



Table

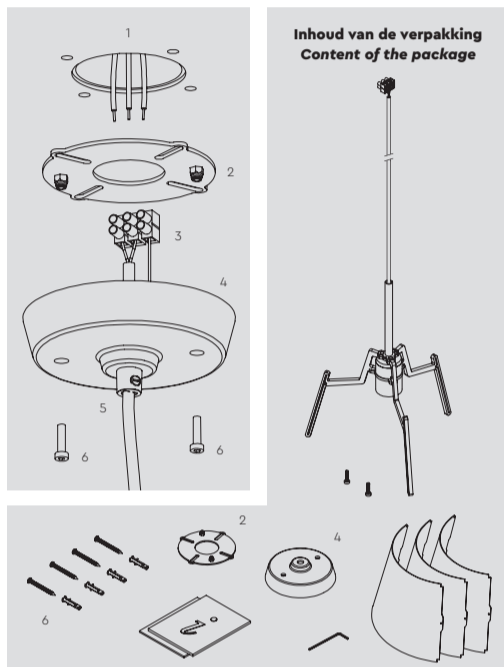
BELLA PENDANT

Assemblage instructies

1. Haal de lamp en de plafondkap (4) en plafondplaat (2) uit de verpakking.
2. Haal de stroom van het stroomnet en monteer de plafondplaat (2) tegen het plafond of over de centraaldoos (1) met de meegeleverde pluggen en schroeven. Zorg dat de vlakke zijde tegen het plafond wordt bevestigd.
3. Verbind de kroonsteen (3) op het snoer van de Bella met het stroomnet.
4. Plaats het plafondkapje (4) van de Bella lamp, over de plafondplaat (2) en zet deze vast met de meegeleverde M4x16 schroeven (6).
5. Als de lamp op de juiste hoogte hangt, strip dan het snoer op maat. Draai daarna de trekontlasting (5) aan op het plafondkapje (4).
6. De stroom kan weer op het stroomnet worden gezet.

Assembly instructions

1. Remove the lamp and the ceiling cap (4) and plate (2) from the packaging.
2. Disconnect the power supply from your mains and mount the ceiling plate (2) to the ceiling or over the junction box (1) using the supplied plugs and screws. Make sure that the flat side is against the ceiling.
3. Connect the terminal block (3) on the lamp's cable to your mains.
4. Place the ceiling cap (4) of the Bella lamp, over the ceiling plate (2) and fasten it with the provided M4x16 screws (6).
5. When the lamp hangs at the correct height, strip the cord to size. Then tighten the strain relief (5) on the ceiling cap (4).
6. You can reconnect the power to your mains.



Inhoud van de verpakking Content of the package

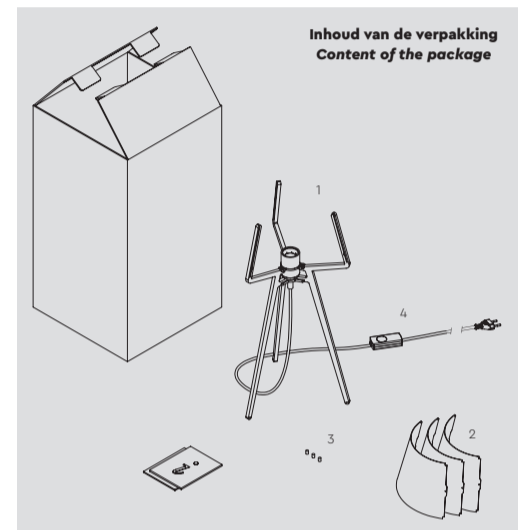
BELLA TABLE

Assemblage instructies

1. Haal de lamp (1) uit de verpakking.
2. Voor het bevestigen van de kapjes (2) en steunrubbertjes (3); zie de pagina hieronder.
3. Draai een lichtbron in de fitting.
4. Steek de stekker in het stopcontact.
5. Zet de lamp aan met de drukschakelaar/dimmer (4).

Assembly instructions

1. Remove the lamp (1) from the packaging.
2. For clicking the shades (2) and the support rubbers (3); see the page below.
3. Screw a light source into the fitting.
4. Put the plug in the socket.
5. Turn the lamp on with the push switch/dimmer (4).



Inhoud van de verpakking Content of the package

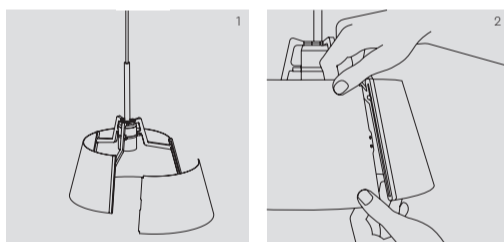
BELLA PENDANT

Assemblage instructies

De Bella lamp is zo ontworpen, dat de kapjes makkelijk te (de) assembleren zijn. Het kan voorkomen dat tijdens het transport er een kapje losraakt van het armatuur. Dit is geen probleem, het kapje is makkelijk terug te klikken op het armatuur. Doe dit zorgvuldig om eventuele schade aan de lak te voorkomen (zie afbeelding 1 & 2 of bekijk de video door de QR-code te scannen).

Assembly instructions

The Bella lamp has been designed in such a way that the caps are easy to (dis)assemble. It is possible that a cap becomes detached from the fixture during transport. This is not a problem, the cap can be easily clicked back onto the fixture. Do so carefully to prevent any damage to the paintwork (see image 1 & 2 or watch the video by scanning the QR code).



< LOOSE SHADE? LET US SHOW YOU HOW IT WORKS

BELLA TABLE

Assemblage instructies

De Bella lamp is zo ontworpen, dat de kapjes makkelijk te (de) assembleren zijn. Het kan voorkomen dat tijdens het transport er een kapje losraakt van het armatuur. Dit is geen probleem, het kapje is makkelijk terug te klikken op het armatuur. Doe dit zorgvuldig om eventuele schade aan de lak te voorkomen (zie afbeelding 1 & 2 of bekijk de video door de QR-code te scannen).

Voor het klikken van de kapjes en de steunrubbertjes; zie afbeelding 3.

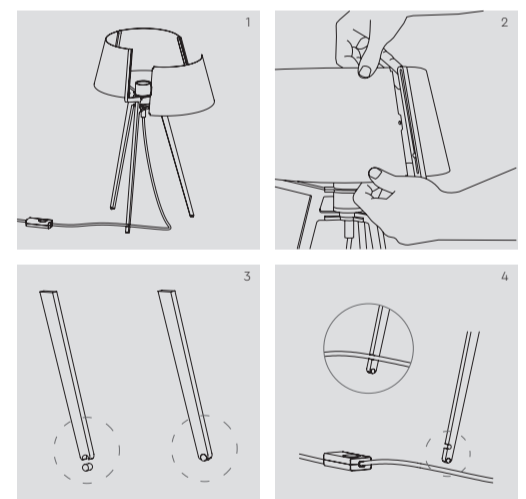
1 van de 3 poten van de Bella heeft een uitsparing in de poot waar het snoer kan worden ingeklemd; zie afbeelding 4.

Assembly instructions

The Bella lamp has been designed in such a way that the caps are easy to (dis)assemble. It is possible that a cap becomes detached from the fixture during transport. This is not a problem, the cap can be easily clicked back onto the fixture. Do so carefully to prevent any damage to the paintwork (see image 1 & 2 or watch the video by scanning the QR code).

The legs of the Bella Table lamp have support rubbers. There are 3 extra rubbers included in the package that can be easily clamped onto the leg (see image 3).

1 of the 3 legs of the Bella lamp has a recess in the leg where you can clip the cord (see image 4).



< LOOSE SHADE? LET US SHOW YOU HOW IT WORKS

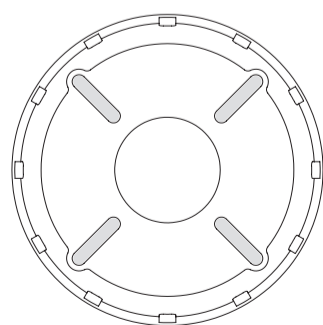
BELLA PENDANT

Boormal

Voor de Bella Pendant is een boormal beschikbaar. Gebruik deze om de plafondlamp nauwkeurig en veilig op te hangen. Scan de QR code voor de boormal.

Drilling template

A drilling template is available for the Bella Pendant. Use it to hang the pendant accurately and safely. Scan the QR code for the drilling template.



< DOWNLOAD DRILLING TEMPLATE

BELLA TABLE

Dimmer

De dimmer heeft een geheugen. De lamp wordt ingeschakeld met dezelfde lichtintensiteit als toen het voor het laatst werd ingeschakeld.

1x drukken = aan
1x drukken = uit
Ingedrukt houden = lichtintensiteit verhogen
Ingedrukt houden = dimmen

Dimmer

The dimmer has a memory. The lamp will switch on in the same light intensity as when it was last switched on.

1x press = on
1x press = off
Hold down = increase the light intensity
Hold down = Dimmer



Technical specifications

Bella model	material	weight
Bella Pendant	steel, aluminium	1 kg
- brass fitting	& brass	
Bella Pendant	steel, aluminium	1 kg
- black anodized aluminum		

Technical specifications

Bella model	material	weight
Bella Table	steel, aluminium	2,3 kg
- brass fitting	& brass	
Bella Table	steel, aluminium	2,3 kg
- black anodized aluminum		

Type dimmer: Tradim | Smart Led (filament) cord dimmer model 64212-100W/VA